

1.- Identificación de las uniones utilizadas en la fijación de la caja con el falso bastidor.

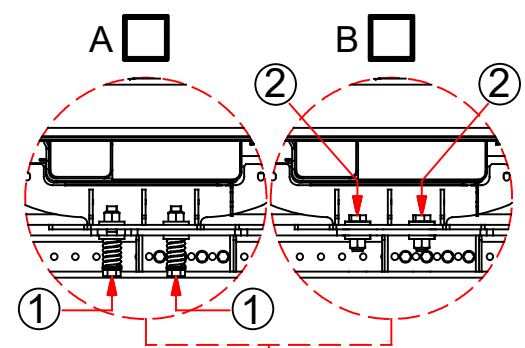
1.- Identification of the bolted unions used between the body and subframe fixation.

Notas:
Notes:

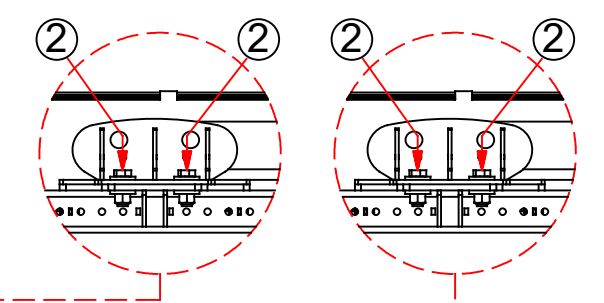
- Las uniones utilizadas en la fijación de la caja con el falso bastidor son independientes de la marca y modelo del vehículo. Sus características tienen en cuenta los esfuerzos que provoca el equipo en cada punto.
- El número y tamaño de las fijaciones utilizadas, depende del tipo de fijación utilizado en el primer apoyo.

The unions used between the body and subframe are independent of the brand and chassis model. Their characteristics take into account the body efforts in every point. The number and size of the fixations used depends of fixation type mounted on the first body bracket.

ID	MÉTRICA x LONGITUD (METRICS x LENGHT)	CALIDAD (QUALITY)	CANTIDAD (QUANTITY)	CÓDIGO (CODE)
A	1 M24X150	10.9	4ud	S2A100-4531-0800
	2 M24X70	10.9	8ud	S2A100-4631-0250
B	1 M24X150	10.9	0ud	S2A100-4531-0800
	2 M24X70	10.9	12ud	S2A100-4631-0250



Instrucciones:
Instructions:
- Identifique sobre el recuadro A o B el tipo de fijación realizada en el primer apoyo.
- Tick on the box A or B the type of fixation realized on the first equipment bracket.

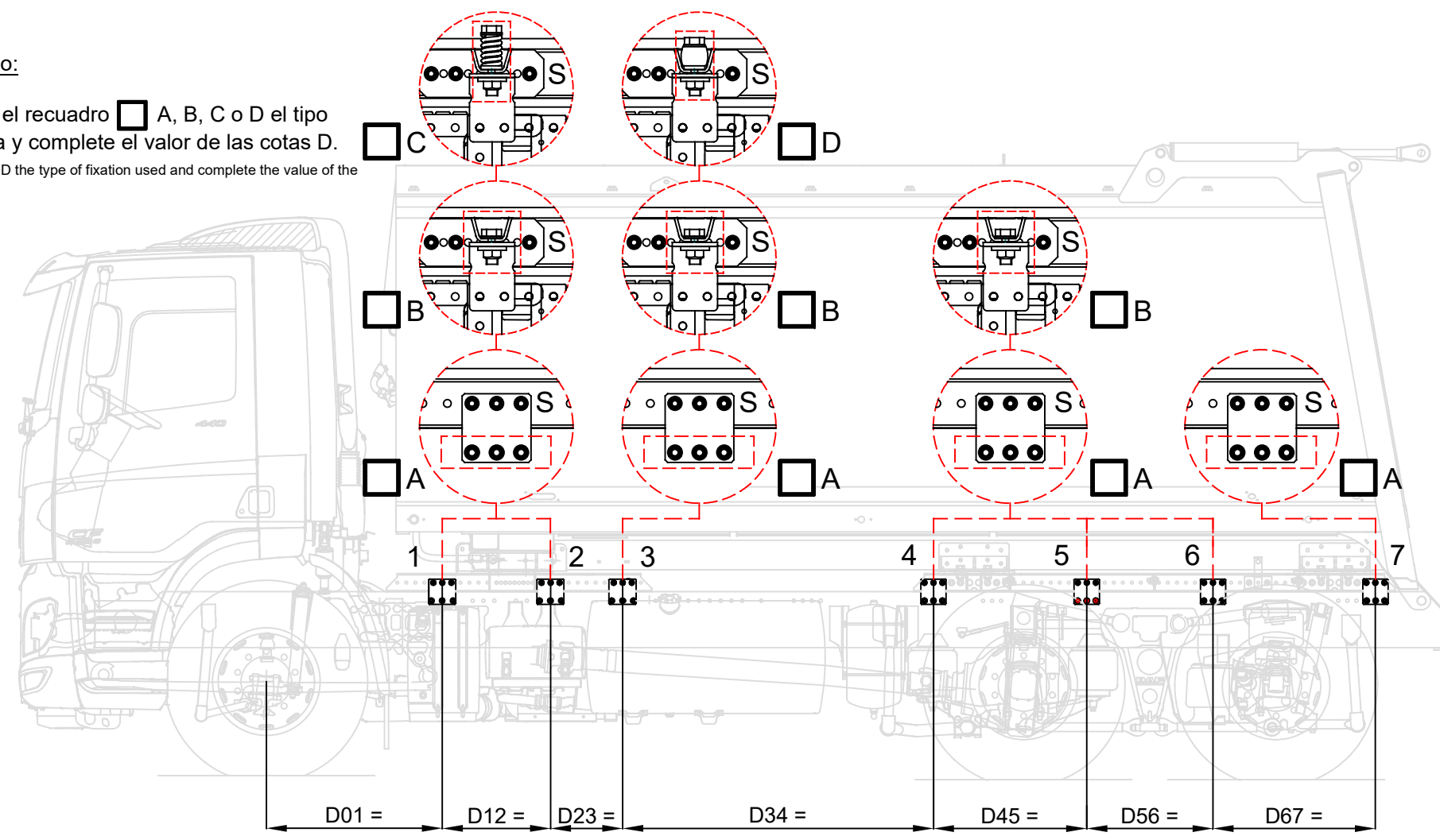


2.- Identificación de las uniones utilizadas en la fijación del falso bastidor con el vehículo.

2.- Identification of the bolted unions used between the subframe and the vehicle.

ID	TIPO (TYPE)	MÉTRICA x LONGITUD (METRICS x LENGHT)	CALIDAD (QUALITY)	CANTIDAD (QUANTITY)	CÓDIGO (CODE)
1	A				
	B			2ud	
	C			2ud	
	S	M14X40	12.9		S2A100-4631-0100
2	A			2ud	
	B			2ud	
	C			2ud	
	S	M14X40	12.9		S2A100-4631-0100
3	A			2ud	
	B			2ud	
	D	M14X110	10.9	2ud	S2A100-3601-0030
	S	M14X40	12.9		S2A100-4631-0100
4	A			2ud	
	B			2ud	
	S	M14X40	12.9		S2A100-4631-0100
	5	A			2ud
B				2ud	
S		M14X40	12.9		S2A100-4631-0100
6		A			2ud
	B			2ud	
	S	M14X40	12.9		S2A100-4631-0100
	7	A			2ud
S		M14X40	12.9		S2A100-4631-0100

Instrucciones dibujo:
Drawing Instructions:
- Identifique sobre el recuadro A, B, C o D el tipo de fijación utilizada y complete el valor de las cotas D.
- Tick on the box A, B, C or D the type of fixation used and complete the value of the D dimensions.



Instrucciones tabla:
Table instructions:
- Identifique sobre la tabla el tipo de fijación utilizada (A, B, C o D) y complete la fila afectada.
- Identify the type of fixation used (A, B, C or D) on the table and complete the affected row.

Notas:
Notes:
- La fijación tipo S está presente en todas las uniones. Complete la tabla con las unidades montadas.
- The fixation type S is present in all unions. Complete the table with the units mounted.

APPROVAL APROBACION	DRAWING TO BS. 8888 AND BS EN ISO 2553 (WELDING SYMBOLS).	DEBURR AND REMOVE SHARP EDGES.	CONFIDENTIAL. THIS DRAWING IS THE PROPERTY AND COPYRIGHT OF RGS ROSCA S.A., DENNIS EAGLE LTD & HS FABRIZUGBAU GMBH. IT MUST NOT BE COPIED OR USED FOR MANUFACTURE WITHOUT WRITTEN CONSENT FROM THE ABOVE.	WEIGHT / PESO	C:/Users/mmartinez/Desktop/TERBERG_ROSROCA.jpg
NA	TOLERANCES UNLESS OTHERWISE STATED TO BE :- MACHINED :- UP TO 600mm ±0.5mm OVER 600mm ±1.0mm CENTRE DISTANCES ±0.5mm. ANGLES ± 0.5° UNMACHINED:- UP TO 600mm ±1.0mm OVER 600mm ±2.0mm CENTRE DISTANCES ±0.5mm. ANGLES ±1°	UNLESS OTHERWISE STATED, ALL DIMENSIONS ARE IN mm. IF IN DOUBT, ASK		MATERIAL	
	SCALE (ORIGINAL) ESCALA (ORIGINAL) 1:1		SHEET OF SHEETS	SPEC. / ESPEC.	DRAWN: MARTINEZ
	DO NOT SCALE SIN ESCALA	1st ANGLE PROJECTION	TITLE FIJACIONES CARROZADO OLYMPUS - FIXATIONS OLYMPUS ASSEMBLY	FINISH / ACABADO	DATE: 11/12/2018
			DESCRIPCION / BESCRIPTION PROJECT N°:	CHASSIS N°:	CODIGO: -
					DRG.No. 2012117